



あつまれ！ Guardians & Teachers

子供たちの環境をより輝かせるための「瀬田小PTAのしおり」



保護者証っていつつけるの？… P 1
どう選ぶ？ 役割選びのポイント… P 4
お手伝い係とは…………… P 7
便利なツール&方法…………… P 9

瀬田小PTAってどんな組織？… P 3
委員会・役員会の活動内容 …… P 5
通学路見守りのお願い…………… P 8
よくある質問Q & A…………… P 10

PTAのしおり 2024年3月改訂版

卒業時までお手元に保存してください。

// “保護者証” って、いつつけばいいの? //

瀬田小PTAでは、下記を入学・転入時に保護者の皆様へ配付しています。

保護者証

R6年度分からデザインをバージョンアップ



来校時、
保護者証を着用ください！

児童の安全確保のため、学校公開や運動会などの行事、早退遅刻で付き添う時など、どんなに短い時間でも、学校訪問の際には、保護者証を首から下げて着用ください。

※保護者証は卒業まで使用、卒業・転出の際は御返却ください。

※紛失・破損の際は、瀬田小PTAのホームページの保護者証再発行依頼書を印刷提出。



学年	カラー
新1年生	オレンジ
2年生	黄緑（緑）
3年生	水色
4年生	白
5年生	赤
6年生	薄ピンク

1家庭2枚配布しています
(別学年の兄弟姉妹のものは別途配付)

PTAのしおり

本冊子になります。翌年度以降、更新されますので、最新のものはPTAのホームページを御確認下さい。



通学路安全マップ

学校からの資料に添付しています。通学路の確認に活用ください。PTAホームページでも確認できます。



※新入生には世小P※から冊子「みんなで学ぶPTA」も配付されます。
(※世小P「世田谷区立小学校PTA連合協議会」の略称 詳細はP.3へ)

※年度途中には、SETA PLANET (p.6) や古紙回収、ベルマークに関するお知らせなども配付されます。

瀬田小PTAって実際どう？



／／経験者の声／／

「委員をしたら
他学年のたくさんの
保護者の方と仲良く
なれました！」

「役員や委員活動を通して
学校のことがわかってきて、
子供との会話が
増えた気がします」

「始めは“学校のことは
先生が頑張ってくれば…”と
思っていたけど、保護者が力を
合わせることで、子供たちの
楽しみや安心が広がるのを実感！」

「こどもも積極的に地域の
行事に参加、PTA活動を通
じて地域とつながり、地域
が子供を見守ってくれて
安心です」

「学校で会えたり、
自分の活動を見て
子どもが嬉しそう
です」

「フルタイム勤務なので、
役員・委員活動に参加
できない日もありました」

「LINEやメールを
使って仕事を分担、できる
ことをできるときに。
互いにサポートしながら
活動しました」

目的は子供たちの環境を もっとキラキラ 輝かせること！

PTAのイメージは人それぞれですが、PTAが
「子供のためにできることをやりたい！」
という大人の気持ちを詰め込んだ組織なのは確か。
まずはできることから参加してみませんか？
大人の力を子供たちも求めています。

改革中!!

PTAの目的とは（PTA会則第2条より）

PTAは保護者と教師とが協力して、家庭や
社会における児童の幸福な成長をはかるこ
とを目的として次の活動を行う会です。

1. 児童教育をよりよいものとするために保護者と
教師とが協力する。
2. 学校と家庭との協力によって児童の生活環境、
教育環境をよくする。
3. よい保護者、よい教師となるために研修等によ
り教養を高め、また会員相互の親睦をはかる。

会員みんなの力で

みんなが少しずつの力
を出し合う形が理想。
委員や係など全員で役
割分担をしています。

※会費は家庭数（兄弟姉
妹が在籍する場合、一番
下の子供のクラスで登
録）で徴収。印刷物など
も家庭数で配付します。

組織自体も改善を

会員が参加しやすいよ
う、瀬田小では2019
年からPTA改革を推進
中です。今後も活動内
容や方法な
どを見直し
続けること
が大切と考
えています。

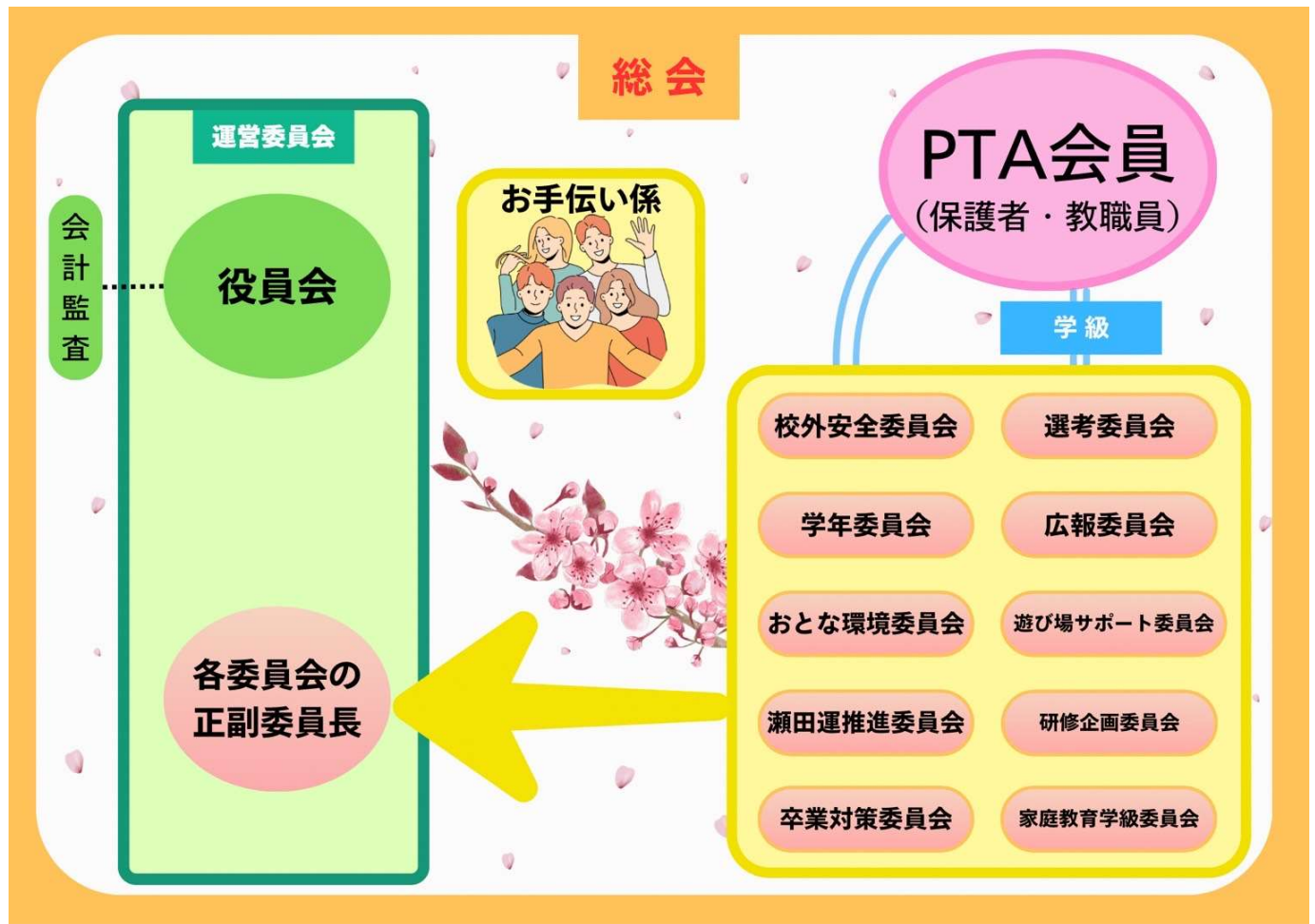


役割を分担して しっかりサポート



瀬田小PTAは在学する児童の保護者と教職員によって構成。
 下図のように役割を分担し、多方面から子供たちの「よりよい環境」作りを目指します。
 また、瀬田小PTAは世小P*¹に加盟する単P*²の1校。瀬田小独自の取組のほか、世小Pの一員としての取組もこの組織体制で行っています。

瀬田小PTA組織図



*¹世小P
 「世田谷区立小学校PTA連合協議会」の略称。世田谷区の公立小学校61校のPTAが集まり、
 ① 保護者や子供たちの教育の発展
 ② 各学校のPTA（単位PTA）活動の支援
 ③ 学校間の親睦
 を図ることを目的に活動しています。「子供たちのために単位PTAの活動をバックアップする」組織です。

*²単P
 単位PTAの略称。各学校のPTA。



運営委員会は年10回程度から回数減、紙面開催にも取り組んでいます

会則にのっとって運営しています

会則はこちらから

会則により、役員会と各委員会の正・副委員長による「運営委員会」を学期に1回程度実施。様々な課題を話し合い、活動報告などを行います。さらに年2回行われる「総会」で活動計画や予算などが審議・承認されます。



1家庭1役
のお願い

役割選びのポイント

子供たちを様々な面で支えるため、**会員のみなさん全員に何か1つ役割を担っていただく**ことをお願いしています。ここでは役割選びのための基本的なポイントを御紹介します。

point!! 役員・委員など 役割は大きく3種類

瀬田小PTAの役割は、大きく次の3種類に分かれています。任期は各1年間。詳細はP3～7でチェック！

	概要
役員 (前年度2～3学期に募集します)	PTA全体の活動を円滑に進める役割 ⇒P3,5
委員	10の委員会で各活動を行う⇒P3,5,6
お手伝い係	特定の行事についてお手伝いをする⇒P3,7

point!! 新1年生の保護者は 入学後に委員募集！

新1年生保護者の皆様には、1学期最初に用紙を配付、Googleフォームへの応募にて委員を募集します。必要に応じて保護者会にて役割決めします。

知り合いが増え、初めての学校生活のことがわかるなどメリットもいっぱい。

ぜひ積極的に参加してくださいね。

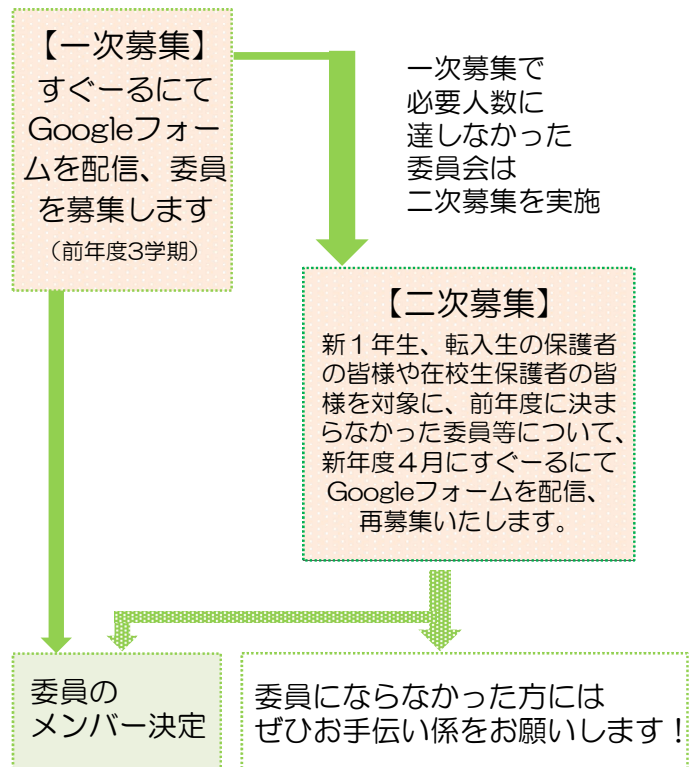
1年生保護者におススメ委員会は
次ページ(P5～6)へ！



point!! 委員は希望が叶う ポジティブシステム

できることをできるときに！
御自分のライフスタイルにに応じて、
なりたい委員を選択し御応募ください。

■委員募集の流れ



point!! 役員と委員会4役は 免除制度もあります

役員と各委員会4役（正副委員長・書記・会計）は、次の免除制度を利用できます。

- ・役員を1年間務めると5年間（1世帯）は役員・委員活動免除。
- ・各委員会4役は1年務めると5年間（1世帯）は役員・委員活動免除。

委員活動をするのが難しい年度があるとき、
利用するのもいいですね！

低学年は特におすすめ！ 役員会・委員会の主な活動内容は？

役員や委員は「荷が重いな～」と感じがちですが「子供がその姿を見て応援してくれた」という経験談も。先生方や他の保護者の方と知り合う機会も増え、よい面もたくさん！

役員会

活動内容▶ 会長、副会長、書記、会計で構成。瀬田小PTAの全体方針を打ち出します。各委員会からの提案や会員の意見を尊重しながら、総会や運営委員会を進行。PTAの現状や運営委員会や委員会の活動報告などを会員に伝える「運営だより」を発行しています。

研修企画委員

選出方法・対象▶ 12名以上※選出。2～希望は可。

2024年度は活動中止

活動内容▶ 世小P(→P2参照)のブロックごとに決められた年間テーマに沿って、研修活動を企画運営。取り組み結果を年1回のブロック研修フェアで発表します。

会計監査

活動内容▶ 瀬田小PTA会費の予算が正しく使われているか監査します。活動は年3回程度、在宅での作業も可能、初心者でもできる簡単な作業です。

校外安全委員

1年生に
オススメ

活動内容▶ はじめての登校で通学路が不安な保護者に、おすすめの委員会です。子供たちの校外での安全や楽しみをサポートします。お忙しい方には、期間限定の活動もあります。

忙しい方
オススメ

選考委員

活動内容▶ 次年度役員を募集します。活動期間は10月～1月がメイン。役員が決まらないからと推薦や催促の電話をすることはありません。募集に必要な文書の雛型もそろってます。会則により6名以上必要。

学年委員

1年生も
オススメ

活動内容▶ 読み聞かせのボランティア調整や、行事の受付、漢字検定の試験監督等のお手伝いの調整をします。調整はLINEで行いますので、集まりはほとんどありません。1～3年生は各学級、4～6年は各学年1名以上選出。

在学中に1度は
役員会・委員会に
御参加いただけると
一人一人の負担
が軽減します、
御協力ください。

各委員会活動の
詳細はこちらから



子供たちの楽しみなイベント、
安心安全、一生懸命な姿を
一緒に支えませんか？



広報委員

活動内容▶
デザイン、ものづくりが好きな方、
在宅でPC作業がしたい方におススメ。
広報誌『SETA PLANET』を発行
します。活動は、
教職員紹介号を発行する
1学期がメインです。



家庭教育学級委員

選出方法・対象▶18名以上※選出。2~4
年生保護者対象。

2024年度は活動中止

活動内容▶瀬田小の「家庭教育学級」※1を
担当。PTA会員の関心をもとに年3回程度
の勉強会などを企画・運営します。

※1:家庭教育学級とは、教育委員会が区立小中学校PTA連合協議
会に委託して各校が実施するもの。家庭をめぐる諸問題や子供たちを
とりまく教育環境について、継続して学ぶ活動です。

おとな環境委員

活動内容▶
児童の環境委員会（5、6年生）を
サポートし、子供と一緒にエコ活動
を推進。ベルマーク活動・古紙回収
の取り仕切りなどをします。
普段学校公開で参観できない児童の
委員会活動に参加する
ことができます。



卒業対策委員

6年生
限定

活動内容▶
子供たちが瀬田小でのよりよい思い出を
胸に卒業できることを願って活動します。
6年生の学級数×2名ほど選出。
5年生の2学期に募集します。

瀬田運推進委員

1年生に
オススメ

活動内容▶
40名以上の大所帯なので知り合いも
増え、初めての委員会としておススメ。
瀬田運※2の推進委員会の実行委員とな
り、準備や運営をお手伝いします。
活動は2学期メインです。

※2:瀬田運とは「瀬田ふれあい運動会」の略。10月末~11月初
めに「瀬田の子供たちと地域との交流の場を」という主旨のもと、
瀬田小の校庭(改築中は瀬田中の校庭をお借りして)にて開催さ
れる町会主催の運動会です。学校行事ではありませんが、参加す
る子供たちのほとんどが瀬田小児童ということで、瀬田小PTAも共
催団体の一つとして全面的に協力しています。

遊び場サポート委員



選考方法・対象▶必要数を選出。2~4年
生保護者対象。その他学年も希望は可。

活動内容▶遊び場開放※3のお手伝い(指
導員募集、イベント手伝いなど)。
ただし、校舎
改修に伴い、遊
び場開放を
実施しません。
そのため、2021年度は6年後の再開に向
けた引き継ぎ業務を行います。

2024年度は活動中止

※3:「遊び場開放」は、子供たちが「安全にのびのびと遊べる場所」と
して特定日に学校の校庭を開放するもの。世田谷区の施策のひとつ
です。遊び場開放の運営を担うのが各校の「遊び場開放運営委員
会(地域の方で構成)で、開放時に校庭や遊具の管理をし、子供た
ちの遊びを見守る役割をするのが「遊び場開放指導員」。

お時間がなかなかとれない時はコチラ お手伝い係！！

御家庭の様々な事情で役員や委員として活動できない年度は、行事など特定のイベントについてのサポートを「お手伝い係」としてお願いしています。

《活動までの流れ》

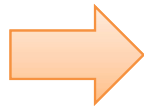
5月

するお手伝いを回答
申込フォームで希望



活動内容を確認、
この日この時間
ならお手伝い
できる♪という
お手伝いに応募

お手伝いする係が決定



お手伝い
時期が近
付いたら
担当から
連絡

お手伝い



役員や委員以外の
保護者の皆様、**全員**にお手伝い
への御応募をお願いしています。
お手伝いは1時間から
長くても数時間程度ですむ
簡単なもの
ばかりです。



※お手伝いの人数が足りない場合や、
年度途中でお手伝いが必要になる場合は随時募集も行います。

R5年度は
延べ260名
が参加！

お手伝いをお願いしている年間行事

1学期

学校公開
漢字検定
ベルマーク仕分け

瀬田小学校や学区
では、年間を通して
様々な行事があり、
お手伝いを
お願いしています



3学期

餅つき大会
作品展/音楽会
学校公開 漢字検定
あそべあそべまつり
ベルマーク仕分け

夏休み

サマーキャンプ（おやじの会主催）
盆踊り大会（瀬田町会主催）
ニコッタまつり（ニコッタまつり
実行委員会）

2学期

学校公開 ベルマーク仕分け
秋の交通安全運動 例大祭
瀬田スポーツフェスティバル
チャオチャオ児童館まつり
瀬田ふれあい運動会（町会主催）



※瀬田スポーツフェスティバルは学校行事の運動会、
瀬田ふれあい運動会は瀬田町会主催の運動会になります
※作品展と音楽会は1年おきに交互に開催されます
※行事の開催は年度によって時期が変更する場合があります

通学路見守りのお願い

子供たちの安全を守るため、PTAでは通学路の見守り活動を推進しています。2020年度より旗振り当番を廃止し、自主的に取り組む方法に変更しています。御都合のつく日があれば、ぜひ積極的に何度でも実施してくださいね。

通学路見守りの方法

子供たちの登校・下校の様子を
「不審者はいないか」
「危険箇所はないか」
「危険な行動はないか」など
通学路で見回る防犯活動のこと。
登校・下校の時間に合わせても、
都合の良い日程・時間でも
気になる場所の通学路見守りや
パトロールをしましょう！



登校指導や見守り
の際はせたとるを
表面に保護者証を
携帯いただけたら
子どもたちからも
不審者扱いされません！



瀬田小マスコットの「せたとる」も見守りを応援



Point!!



子供と一緒に！

お子さんが登校する時、一緒にパトロールに行くのもあり！

Point!!



推進Dayに参加しても！

LINEの瀬田小PTA公式アカウント（裏表紙参照）からも通学路見守りの推進Dayを定期的に発信します。その日に合わせて参加すると実施しやすいのでおすすめ。

Point!!



安全MAPを参考に

どこに立つのがよいかわからない時は、瀬田小PTAのHPなどで見られる「瀬田小安全マップ（P.1）」で危険箇所をチェック！

Point!!



黄色い旗を使っても！

登校見守り用の黄色い旗の貸し出しも行っていきます。使用したい場合は、PTA室で借りることができます。

忙しい人こそ知っておきたい
瀬田小PTAの

便利ツール &方法etc.

「平日は学校へ行けない」など、PTA活動をするにあたっての諸問題を解決できるよう、様々なツールを整えています。課題はまだありますが、少しでも活動の役に立ちますように！

ココが便利！

WEBミーティング

委員会の定例会など各種会議が対面でできない場合、WEB会議を行い、決議をすることも可能。

- 時間が自由！
…都合のよい時間に意見をもらう仕組みにすれば、指定時間に集まる必要ナシ。
- 好みのソフトで！
…画面を通して顔が見えるソフトはもちろん、文章でやり取りをするソフトでもOK。

【WEBミーティングの方法例】 ※一例です。

- ①会議の使用ソフトを決める。
- ②メンバーの1名がレジュメをソフトにアップして提示。
- ③レジュメをもとに意見を出し合う。
- ④多数決などで決議を採る。

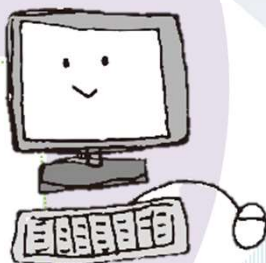
<https://seta-pta.com>

PTAホームページ

瀬田小PTAホームページ（以下、HP）では、PTAからの様々な情報を発信しています。ペーパーレス化も推進中！

ココが便利！

- 告知に使える！
…委員会などの書類をHPにアップすれば、大量の印刷物配付が不要。印刷のためにPTA室へ行く必要もなくなる。
- 情報管理に！
…PTAのプリントを保管しなくてもHPでチェック可能。



デジタルチケット



瀬田小では年に1回（1学期）、会費のお支払いをお願いしています。現金をもっていく必要はなく、御自宅で、出先で、いつでも簡単に手続きできるよう、デジタルチケット（パスマーケット）を利用しています。

会費は、保護者証などの配布物の印刷や、サマーキャンプ・瀬田ふれあい運動会の協賛金などに充てられています。子どもたちのために御協力ください。

PTA室など施設

会議や作業などPTA活動には瀬田小学校内にあるPTA室が使えます。利用方法は別紙「パーフェクトガイド」にまとめてありますので、参照してくださいね。

ココが便利！

- 道具も使える！
…PTA室内にあるマイクや文房具など道具も使えます。
- 無料で使える
…PTA室の使用料金は0円！

パーフェクトガイドは瀬田小PTAのHPからもダウンロードできるヨ



公式LINE

裏表紙でご紹介するPTA公式LINEでは、様々な情報を発信、PTA室の予約もこちらから可能です。



ココが便利！

※校舎改築期間は学校内の教室はほぼ使用できません。

瀬田小PTAの よくある質問



聞いていいですか？

Q 転校してきたのですが？

A まず、瀬田小学校がどういう小学校かわからないと『何をしたいのか？』わからないですね？

もちろん資料は配布しますが、PTA役員もPTA活動について、いろいろとお話しをさせていただきます。ぜひ、PTA室を覗いてみて下さい。それから、2020年度から瀬田小学校PTAホームページが開設されています。PTA活動の記録、お知らせなど紹介しております。ぜひ、御覧ください。

Q ポイントもないのになぜするの？

A 瀬田小学校にポイント制度はありません。ポイントが気になってしまうと、『何でもいから早くポイントを貯めよう！』とか、『時間がなくて大変なのに、ポイントが0だわ…。』と、楽しめるものも楽しめなくなってしまいます。保護者のPTA活動は、“児童たちの安全で楽しい活動”の手助けです。子供たちのために、楽しみながらやってみましょう！

Q 忙しくて大変だわ…

A 働いている保護者の方々は、時間が限られますよね？ だからこそ“どの保護者の方もできる活動”というものを考えるべきなのです。

話し合いは、“WEBミーティング”を利用してわざわざ集まる機会を少なくしたり、作業をしたい時は分担や割り振りを考えて、一人一人の負担を軽減したりするなど…。委員会の人数も毎年見直しております。工夫していろいろ変えることもできます。『委員会の仕事をする』というより、『子供の楽しむ顔を見る手伝い』というニュアンスで、一緒に始めましょう！

Q 委員会活動の頻度はどのくらい？

A 活動の頻度や内容は、委員会によって異なります。1年を通じてまんべんなく活動する委員会、1学期に主に活動する委員会など様々です。

委員会活動内容はこの「PTAのしおり」でも紹介していますが、瀬田小学校PTAホームページ上にも活動内容が載っています。委員会選びの参考になります。ぜひ御活用ください。



各委員会活動の詳細はこちらから

Q 学校で資料を作成したいのですが？

A PTA室にどなたでも使えるパソコンがあります。プリンター、印刷機もあります。パソコン、用紙、その他委員会活動、行事の手伝いなどで使用する多くのものは、PTA会員の皆様からいただいたPTA会費で購入したものです。皆様で有効に活用しましょう。



入学したら、まず瀬田小PTA公式LINEを登録！

こんな情報が届きます！

- ・通学路の注意点、学校公開のお知らせなど
- ・単発のボランティア活動の募集
- ・校区の不審者情報、事故情報 など



瀬田小PTA
LINE 公式アカウント
御登録ください！

子供たちの安全や、楽しい小学校生活を
支える情報をお届けします！

子供のためのPTA活動をもっとスムーズにできるように！

活動の円滑化を目指し、瀬田小PTAでは2021年度よりLINEで情報を発信する仕組みを導入しています。

瀬田小PTA活動の基本ツールの一つになります。会員の方は皆様、まずは公式アカウントの登録をお願いいたします。

LINEの「友だちを追加」画面から、左の瀬田小PTA公式アカウントのQRコードを読み取って追加をお願いいたします。

(下記URLからもアクセスできます)

<https://lin.ee/hdER8fZ>

※個人のLINEアカウントが、瀬田小PTA公式アカウントを通して他の登録会員に知られることはありません。
※LINEが使えない方は、児童が持ち帰るお手紙やPTAのホームページなどで内容を御確認ください。
※緊急情報や一部の案内はLINEのみでの発信となる場合がございます。

瀬田小学校ホームページ ▶ <http://school.setagaya.ed.jp/seta>
瀬田小学校PTAホームページ ▶ <https://seta-pta.com>

PTAからのお手紙はいつでもホームページから確認できます。
御質問や御相談もお問い合わせフォームで受け付けています。

QRコードを読み取ってスマートフォンからアクセスできます。



webからのアクセスはこちら⇒ <https://seta-pta.com>



Information for parents and children going to public elementary schools in Japan
▶ <https://bunkytogen5sn.wixsite.com/info?lang=en>